



**GMW** **GOSSEN**  
Müller & Weigert

Zweigniederlassung der General Elektronik GmbH

**GOSSEN Müller & Weigert**

Kleinreuther Weg 88

D-90408 Nürnberg

Tel.: ++49(0)911 3502-0 . Telefax: ++49(0)911 3502-307/305

e-mail: info@g-mw.de

Internet: www.g-mw.de

File: \1GA\PM\Anleitungen\GE31xx.p65

Made in Germany

0117014

Tastkopf für Oszilloskope

Oscilloscope Probe

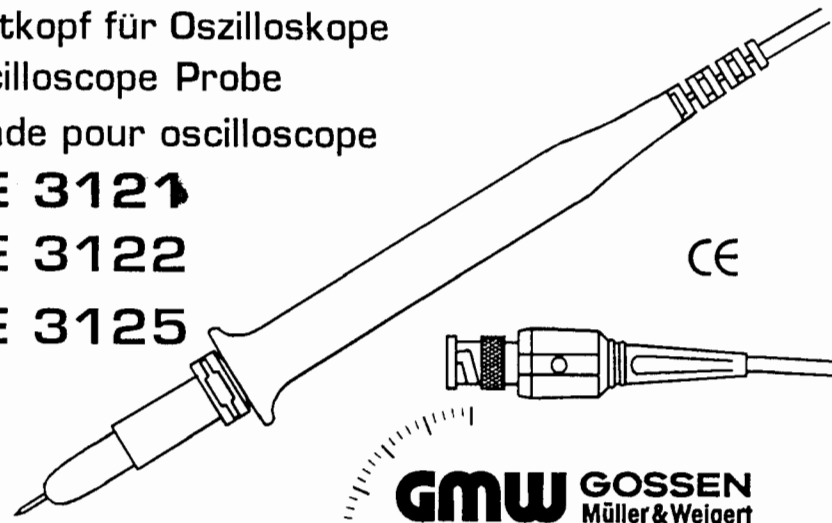
Sonde pour oscilloscope

**GE 3121**

**GE 3122**

**GE 3125**

CE



**GMW** **GOSSEN**  
Müller & Weigert

Verwendete Symbole

Symboles utilisés

Symbols used

Auf dem Tastkopf und in dieser Anleitung werden folgende Sicherheits-Symbole verwendet:  
The following safety signs are used on the probe and in these instructions:  
Les signes de sécurité suivants sont utilisés sur la sonde et dans cette notice:

Warnung vor gefährlicher elektrischer Spannung !  
Caution, dangerous voltage !  
Attention, tension électrique dangereuse!



Warnung vor einer Gefahrenstelle.  
Bitte lesen Sie die Bedienungsanleitung !  
Caution, danger ! Read instructions !  
Attention, danger! Lisez la notice!





## Einleitung

Die passiven Hochspannungs-Tastköpfe der Serie GE 31xx wurden speziell für den Einsatz an Oszilloskopen entwickelt, die eine Bandbreite bis 60 MHz aufweisen. Sie zeichnen sich durch geringes Überschwängen und eine sehr kleine Eingangskapazität aus.

Diese Tastköpfe können durch ihren NF- Abgleich an Oszilloskope mit unterschiedlichen Eingangskapazitäten angepaßt werden.

Ab Werk werden alle Tastköpfe dieser Serie an einem Oszilloskop mit 20 pF Eingangskapazität und 60 MHz Bandbreite vorabgeglichen.

Les sondes passives GE 31xx sont définies pour une utilisation avec des oscilloscopes ayant une bande passante jusqu'à 60 MHz.

Chaque sonde est pré-ajustée pour un oscilloscope de 60 MHz de bande passante et une capacité d'entrée de 20 pF.

La sonde peut toutefois être ajustée pour d'autres combinaisons de capacité d'entrée / bande passante, une modification de cet ajustement n'étant par ailleurs nécessaire que si la sonde est transférée vers un autre oscilloscope ou après échange des pièces détachées la composant.

GE 31xx are passive high voltage probes intended for use with oscilloscopes having a bandwidth up to 60 MHz.

Each probe has been adjusted during manufacture to match an oscilloscope having a bandwidth of 60 MHz and input capacitance of 20 pF.

The probe can however be adjusted to match other combinations of input capacitance and bandwidths, any further adjustment only being necessary if the probe is then transferred to a different type of oscilloscope.

### Umgebungsbedingungen

Folgende Umgebungsbedingungen sind bei der Anwendung des Tastkopfes einzuhalten:

Überspannungskategorien I, 2kV

Verschmutzungsgrad 2

Anwendung: Innenbereich, Höhe < 2000 Meter

Temperatur: 5 °C bis 40 °C oder 41 bis 104 °F

Relative Luftfeuchte: < 80 % bei 40 °C

### Operating Environment

Before using the Probe, ensure that its operating environment will be maintained within these parameters:

Overvoltage Category I, 2kV

Pollution Degree 2

Operation: Indoor use, altitude < 2000 meter

Temperatur: 5 °C to 40 °C or 41 to 104 °F

Relative Humidity: < 80 % at 40 °C

## Introduction

## Zubehör

## Accessories

Nr./ No./ N°	Typ / Type	Bezeichnung / Description	Bestell-Nr./ OrderNo./ Réf.
1	ASL	Klemmhaken Sprung hook / Grip fil	109-96090
2	AST	Abgleichwerkzeug Trimmer tool / Tournevis	109-96001
3	ASK	Masseleitung 22 cm Ground lead 22 cm Conducteur de masse 22 cm	109-96005



**GMW** **GOSSEN**  
Müller & Weigert

Zweigniederlassung der General Elektronik GmbH

GOSSEN Müller & Weigert

Kleinreuther Weg 88

D-90408 Nürnberg

Tel.: ++49(0)911 3502-0 . Telefax: ++49(0)911 3502-307/305

e-mail: info@g-mw.de

Internet: www.g-mw.de



Made in Germany

0117014

e: 11GAIPM\Anleitungen\GE31xx.p65

Tastkopf für Oszilloskope

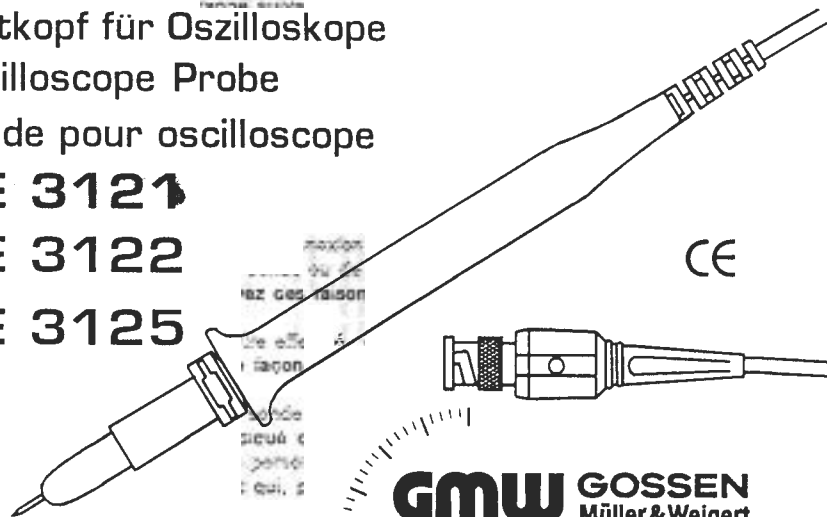
Oscilloscope Probe

Sonde pour oscilloscope

**GE 3121**

**GE 3122**

**GE 3125**

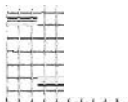


**GMW** **GOSSEN**  
Müller & Weigert

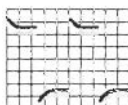
Verwendete Symbole

Symboles utilisés

Symbols used



richtig / correct



Auf dem Tastkopf und in dieser Anleitung werden folgende Sicherheits-Symbole verwendet.  
The following safety signs are used on the probe and in these instructions:

Les signes de sécurité suivants sont utilisés sur la sonde et dans cette notice.  
gemäß dem  
Subjekt car: der Tastkopf

Warnung vor gefährlicher elektrischer Spannung !

Caution, dangerous voltage !

Attention, tension électrique dangereuse!



Warnung vor einer Gefahrenstelle.

Bitte lesen Sie die Bedienungsanleitung !

Caution, danger ! Read instructions !

Attention, danger! Lisez la notice!

